









## L'immeuble aux 13 façades · *Ein Wohnhaus mit 13 Gesichtern*

SWISS LIFE - LOGEMENTS · *WOHNEN*

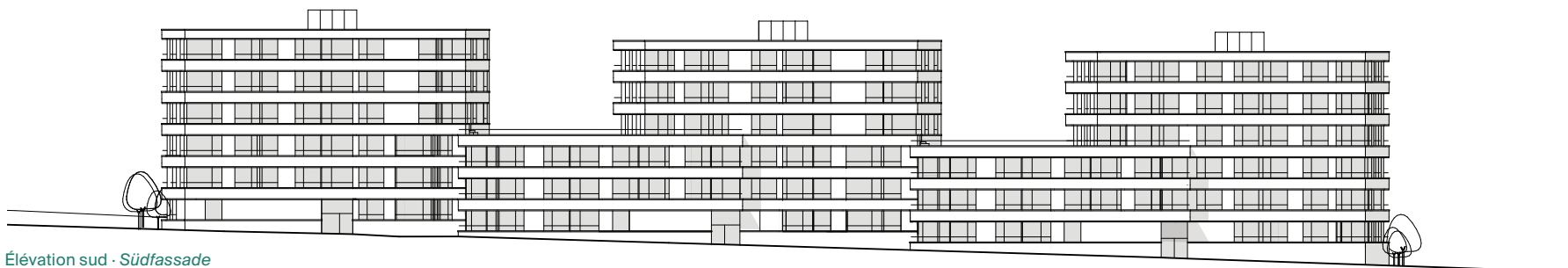
Le projet est à l'image d'un kaléidoscope, une succession de facettes avec des orientations multiples et ouvertes. La découpe du volume dans les trois derniers étages offre de nombreux dégagements et favorise l'apport solaire du grand pré au cœur de l'îlot. La morphologie du bâtiment permet un système de distribution rationnel et efficace: jusqu'à cinq appartements par palier, des orientations multiples qui minimisent les vis-à-vis et maximisent les vues lointaines. Les espaces de vie s'articulent en façade autour des loggias en conservant les circulations communes puis les services au centre.

*Das Projekt ist wie ein Kaleidoskop, das durch sein Facettenreichtum vielfältige und offene Orientierungen gewinnt. Gerade der Zuschnitt des Volumens in den letzten drei Etagen bietet zahlreiche Freiräume und begünstigt den Sonneneinfall. Die Gebäudeform ermöglicht ein rationelles und effizientes Verteilungssystem mit bis zu fünf Wohnungen pro Stockwerk, eine Orientierung, die das Gegenüber minimiert und die Fernsicht maximiert. Die Wohnbereiche folgen der Fassade um die Loggien herum, wodurch die gemeinsamen Verkehrswege und die dienstleistenden Räume im Kern bleiben.*

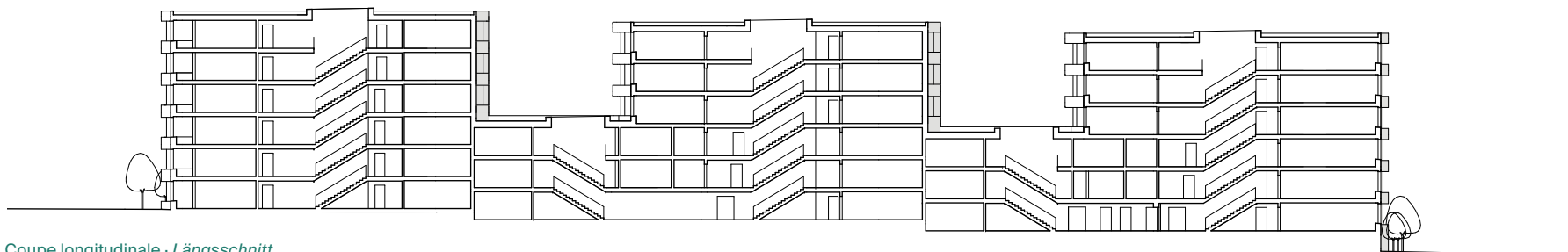
Maître d'ouvrage · *Bauherrschaft*: Swiss Life AG  
 – 96 logements en location · 96 Mietwohnungen

Architecture · *Architektur*: Pont12 Architectes  
 Architecture du paysage · *Landschaftsarchitektur*: Paysagegestion SA/Oxalis architectes paysagistes Sàrl  
 Ing. civil · *Tragwerksplanung*: BG Ingénieurs Conseils  
 Ing. CVS · *HLK-Planung*: Tecnoservice Engineering  
 Ing. E · *Elektroplanung*: Perrin-Spaeth  
 Entreprise totale · *Totalunternehmer*: Losinger Marazzi

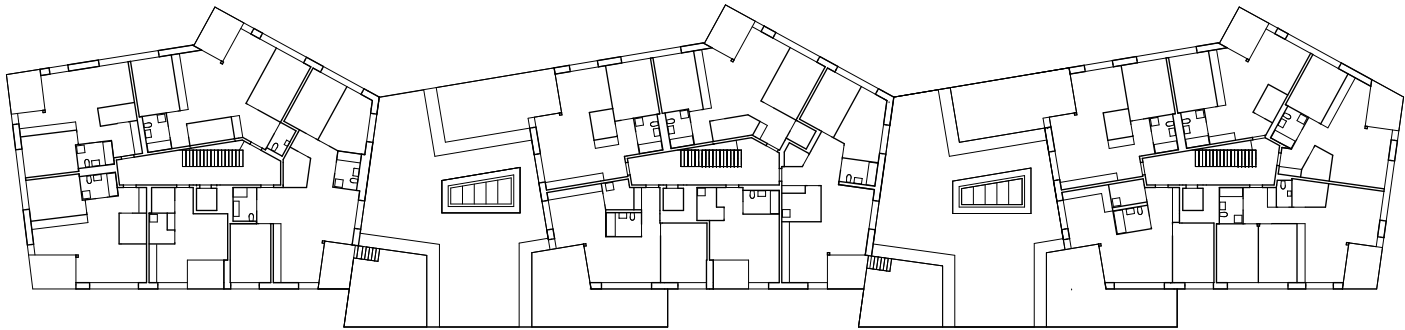
Mandats d'étude parallèles à deux degrés en procédure sélective (SIA 143) · *Zweistufige Studienaufträge im selektiven Verfahren nach SIA 143*: 2018  
 SPd totale · *aGF gesamt*: 8925 m<sup>2</sup>  
 Coût (CFC 0-5) · *Baukosten (BKP 0-5)*: 30.2 mio CHF  
 Réalisation · *Ausführung*: 2021-2023



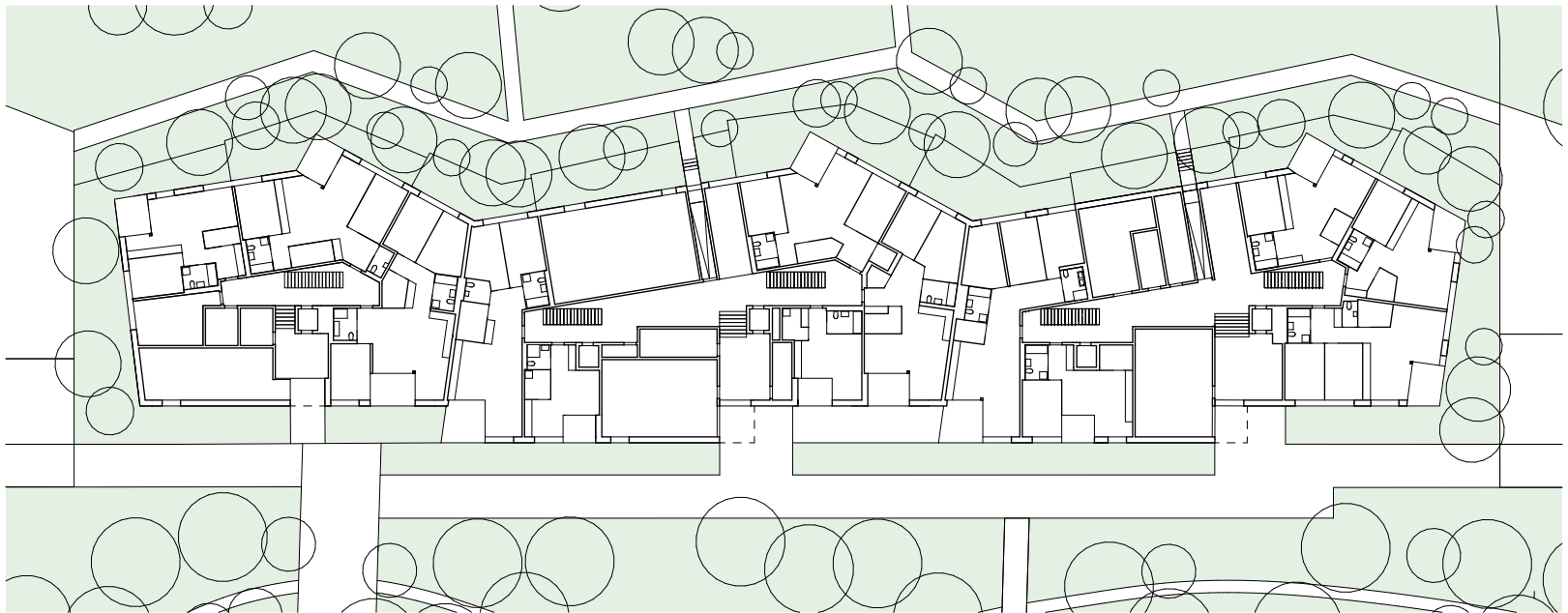
Élévation sud · *Südfassade*



Coupe longitudinale · *Längsschnitt*



Étage type · Regelgeschoss



Rez-de-chaussée · Erdgeschoss mit Umgebung







PIÈCE URBAINE B · STÄDTISCHES ENSEMBLE B