



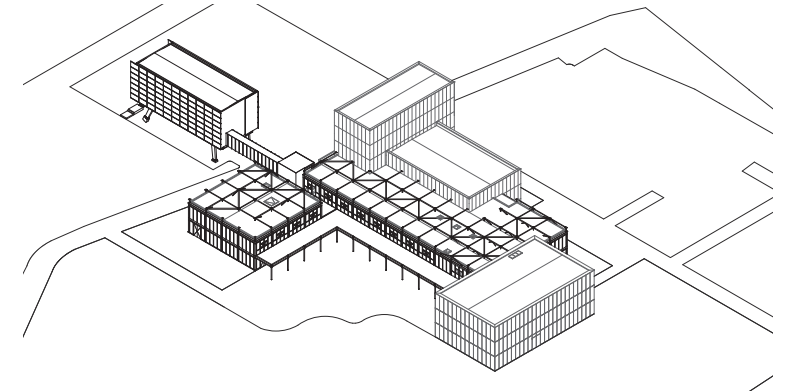
Dessiné par Max Bill en 1964 pour l'Exposition nationale, le théâtre devait vivre six mois. L'outil de production (salle, scène, loges, ateliers) était obsolète, en décalage avec le travail effectué : la rénovation et la mise en conformité du bâtiment s'imposaient. Chaque intervention est raisonnée en dialogue avec une commission patrimoniale. En évitant de plagier Max Bill, le projet s'inspire de ses intérêts et de son regard sur la nature, l'architecture et le théâtre.

Photographe Ville de Lausanne / Matthieu Gafsou

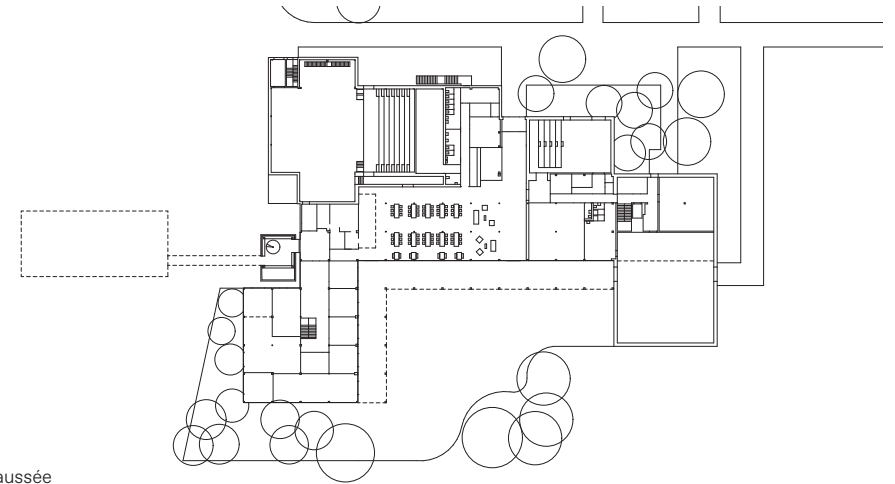
Maître de l'ouvrage Ville de Lausanne Arch. PONT12 architectes SA Ing. civil EDMS SA Ing. CV Jakob Forrer Ing. S BA Consulting SA Ing. E Thorsen Sàrl Arch. paysagiste L'Atelier du Paysage Sàrl Scénographe Kanju



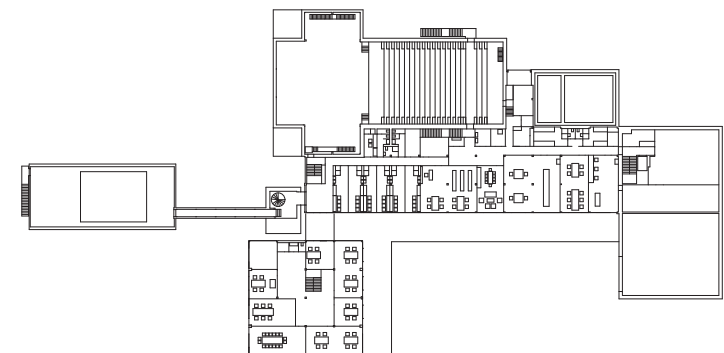
Procédure	Appel d'offres
Projet/Réalisation	2020-2023
Volume global SIA	29'373 m ³
Coût global de la construction	CHF 28'682'400.-
Coût par m ³ /SIA (CFC 2)	CHF 575.-



Axonométrie



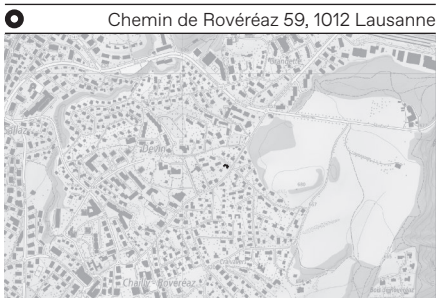
Rez-de-chaussée



Etage 1



PONT12 architectes



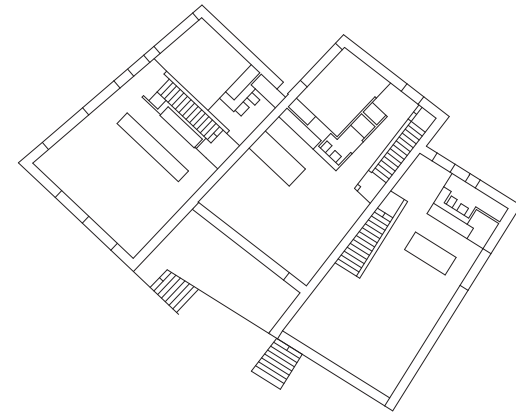
La plasticité du volume et la composition des façades intrigant, brouillant à dessein la lecture typologique pourtant traditionnelle de trois maisons contiguës. L'originalité typologique est ailleurs: le projet renonce à l'étage d'attique réglementaire et répartit la surface maximale constructible sur deux niveaux plus généreux au profit d'une toiture terrasse panoramique pour chaque logement. Les matériaux sont laissés bruts et leur nombre réduit au minimum.

Photographe Matthieu Gafsou

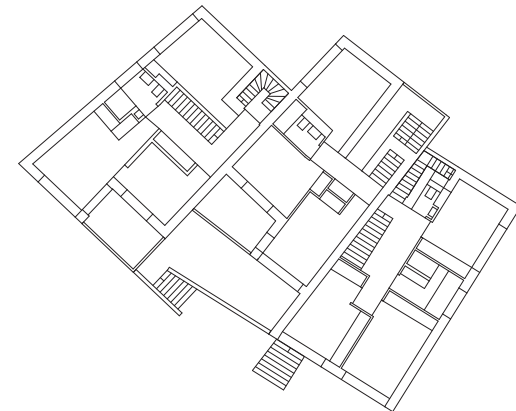
Maître de l'ouvrage Privé Arch. PONT12 architectes SA Ing. civil EDMS SA



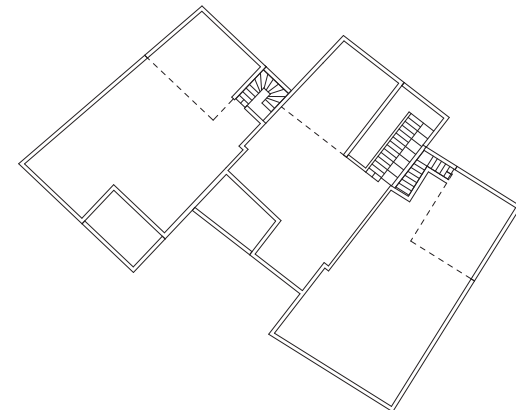
Procédure	Mandat direct
Projet/Réalisation	2018-2020
Volume global SIA	2'164 m ³
Coût global de la construction	CHF 2'504'000.-
Coût par m ³ /SIA (CFC 2)	CHF 1'009.-



Rez-de-chaussée



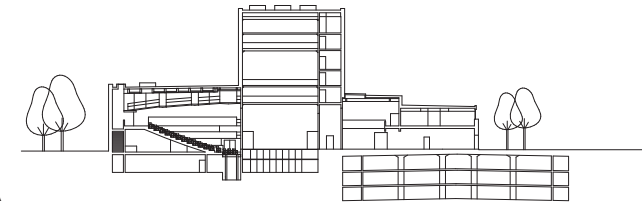
Etage 1



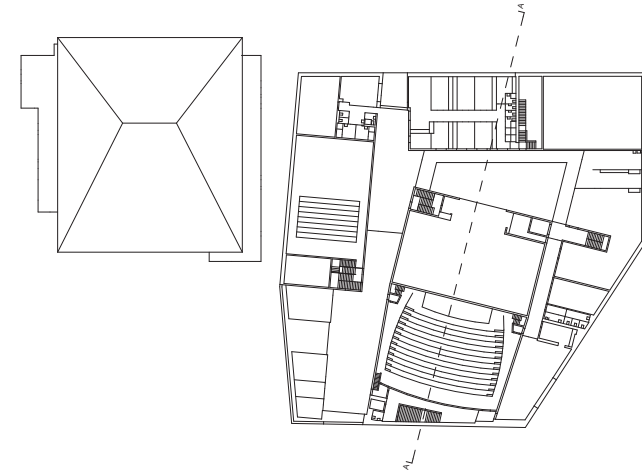
Toit terrasse



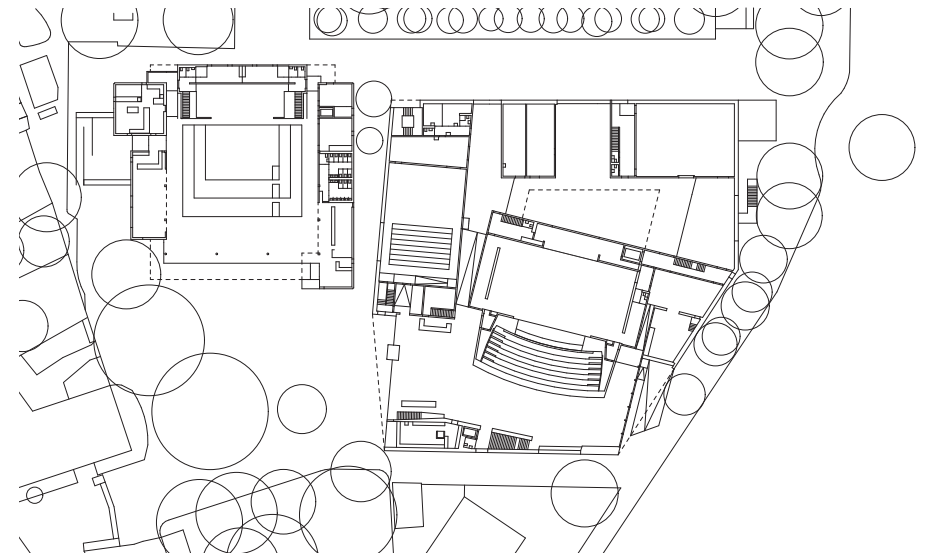
PONT12 architectes



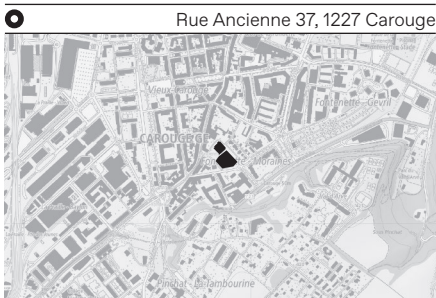
Coupe A



Etage 1



Rez-de-chaussée



Dans un site dense, de fortes contraintes théâtrales imposent la concentration en un seul organisme, optimisé avec les utilisateurs et utilisatrices. Les interstices entre les quatre pièces du programme (trois nouvelles salles et salle des fêtes existante) définissent les circulations intérieures et extérieures. Le foyer s'ouvre sur l'esplanade tandis que la halle de montage distribue scènes et espaces de travail, sur deux niveaux. Etagées, les masses monolithiques de brique rustique se découpent sur le ciel.

Photographes Matthieu Gafsou, Vincent Jendly, Etienne Malapert

Maître de l'ouvrage Ville de Carouge, Service constructions, entretien et sports Arch. PONT12 architectes SA Ing. civil EDMS SA Ing. CV Jakob Forrer Ing. S SRG / engineering - Schumacher & CHIngS Ingénieurs SA Ing. E Thorsen Sàrl Ing. géo-
tech. De Cerenville, Géotechnique SA Scénographe
Thierry Guignard Ing. façade en brique Zpf Ingénieure
AG Arch. paysagiste Klaus Holzhausen et Interval
Paysage Sarl

Procédure	Concours
Projet/Réalisation	2018-2021
Volume global SIA (théâtre)	49'000 m ³
Coût global constr. (théâtre)	CHF 51'900'000.-
Coût par m ³ /SIA (CFC 2) (théâtre)	CHF 686.-

