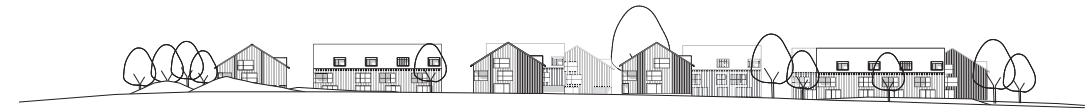
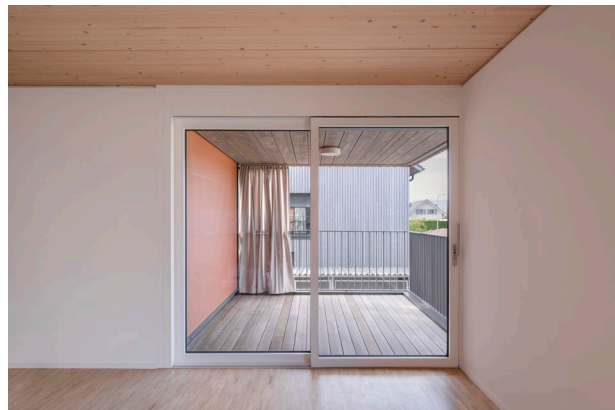


Maitre de l'ouvrage CODHA Arch. PONT12 architectes SA Ing. civil Kälin & Associés SA Ing. CVS Weinmann-Energies SA Ing. E Thorsen Sàrl Arch. paysagiste Pascal Heyraud architecte paysagiste

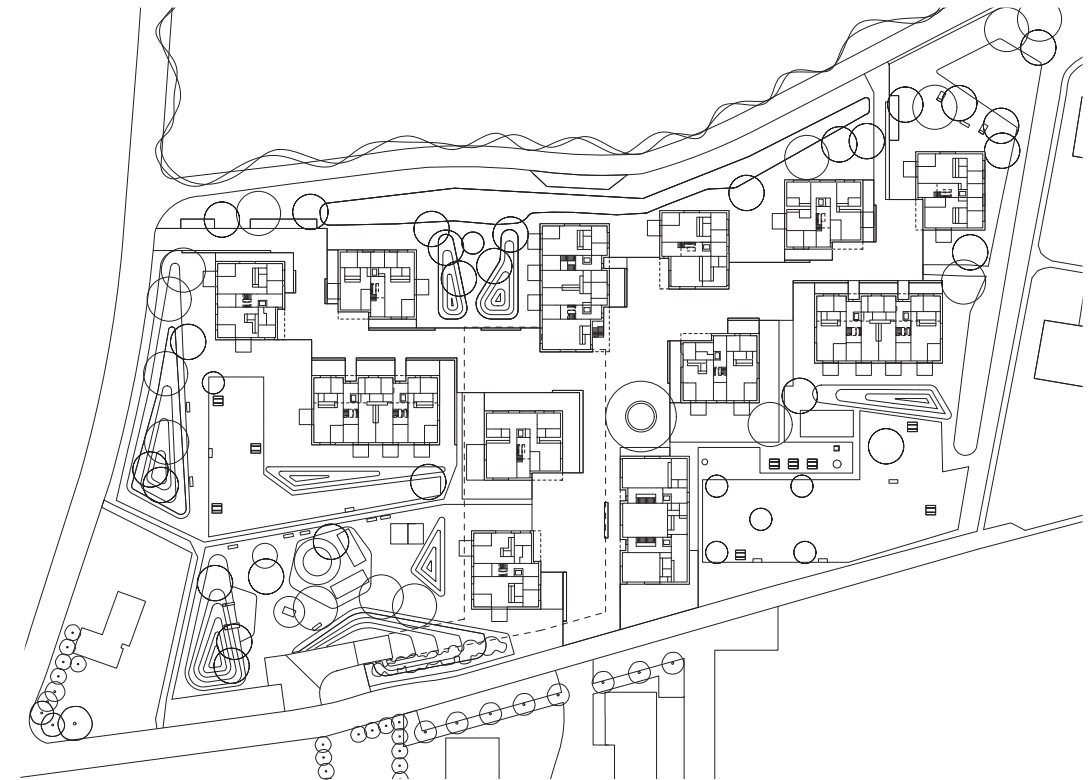
Sur le modèle d'un village, les 12 bâtiments comprenant 88 logements se regroupent pour favoriser l'appropriation. Jardins et places prolongent les différents services au rez-de-chaussée. Leitmotiv du projet, le bois répond aux objectifs écologiques et esthétiques de la coopérative. Dans ce climat assez rude, il domestique les intérieurs avec une structure porteuse apparente en sapin local et des parquets en chêne. Le lambris grisé des façades dialogue avec le paysage forestier.

Photographe Vincent Jendly

Procédure	Concours sur invitation
Projet / Réalisation	2013-2020
Volume global SIA	48'614 m <sup>3</sup>
Coût global de la construction	CHF 47'000'000.-
Coût par m <sup>3</sup> /SIA (CFC 2)	CHF 823.-



Façade sud



Rez-de-chaussée plan d'ensemble

